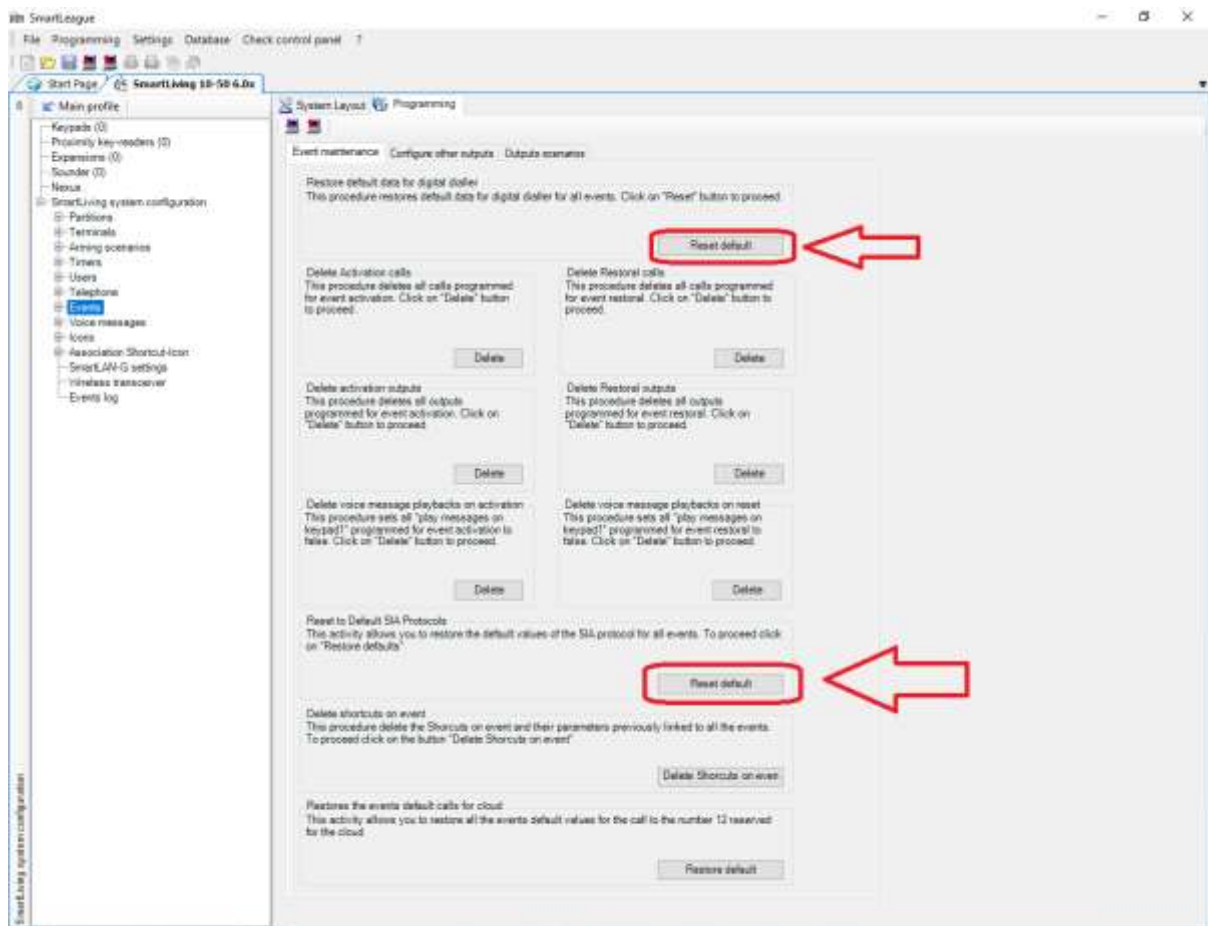


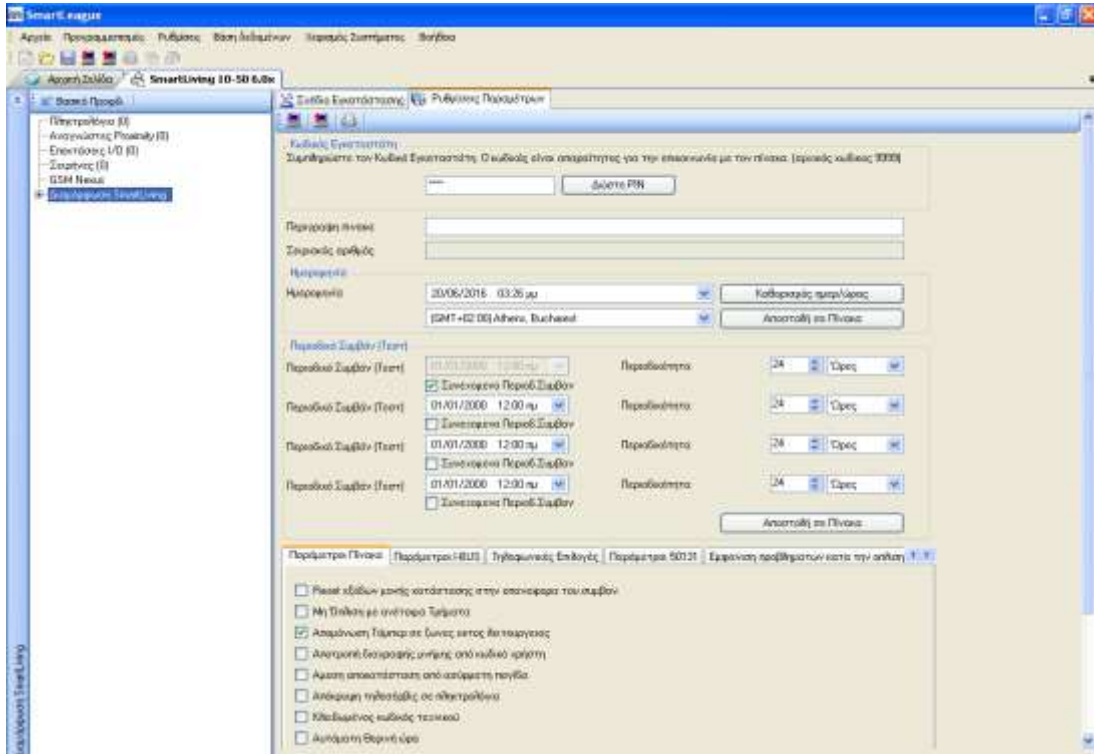


Οδηγίες ρύθμισης παραμέτρων επικοινωνίας πίνακα συναγερμού Smartliving με Κ.Λ.Σ.

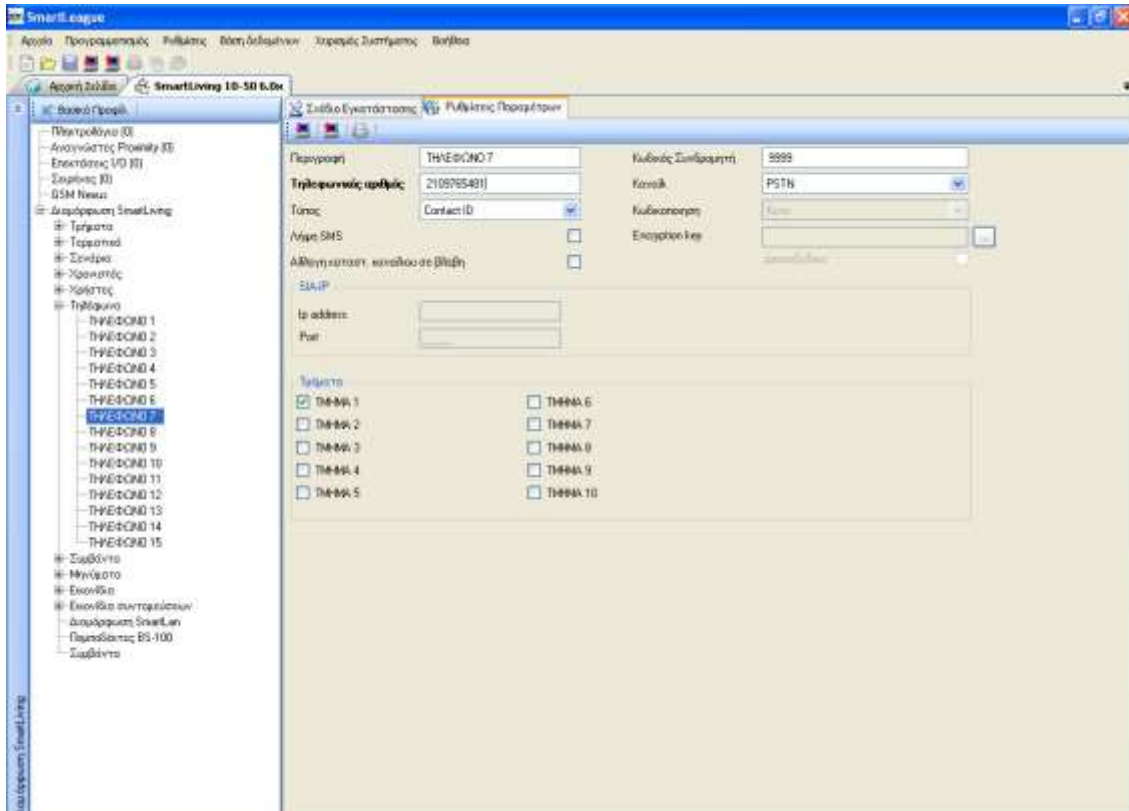
1. Συνδεόμαστε στον πίνακα μέσω του λογισμικού Smartleague.
2. Επιλέγουμε "Επαναφορά όλων των ρυθμίσεων του κωδικοποιητή σε εργοστασιακές", όπως φαίνεται με κόκκινο χρώμα στην παρακάτω φωτογραφία:



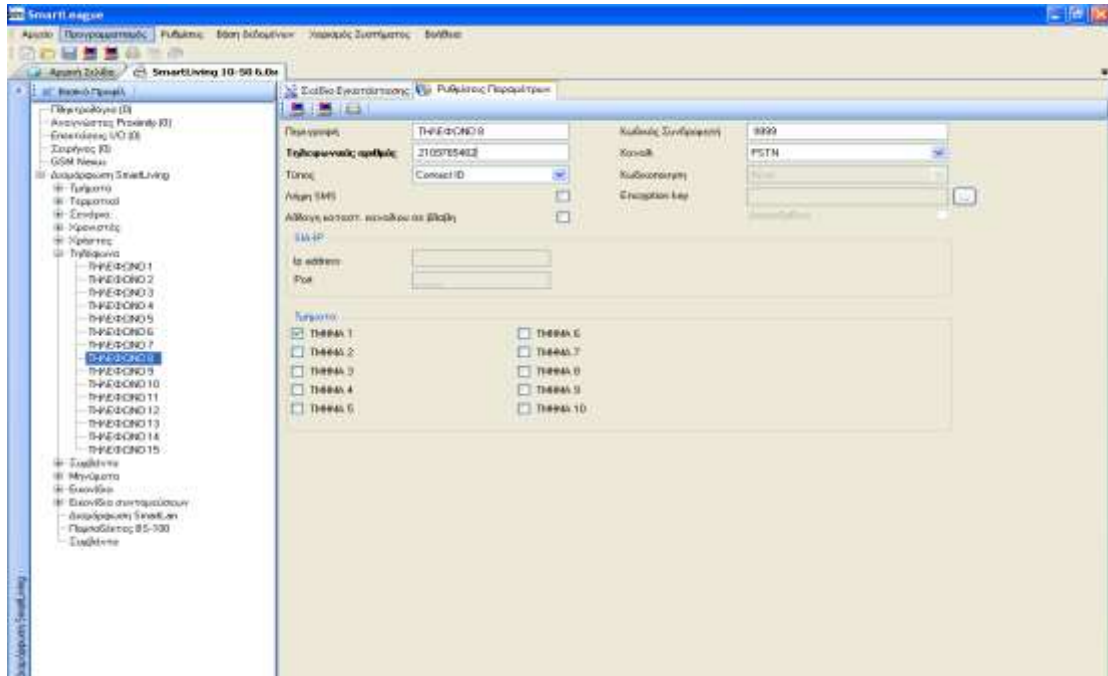
3. Επιλέγουμε αποστολή **Περιοδικού συμβάντος Test** κάθε **24 ώρες**.



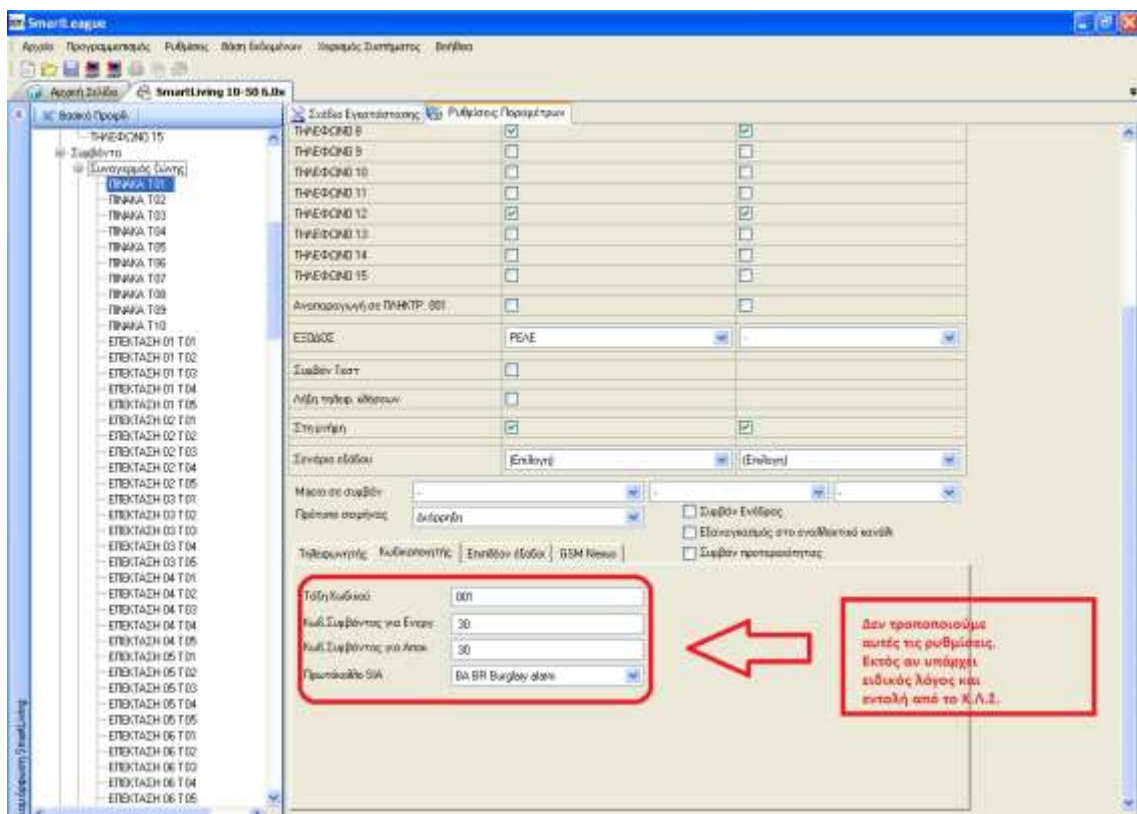
4. Καταχωρούμε στον Προγραμματισμό **τηλεφώνου 7** το πρώτο τηλέφωνο του Κ.Λ.Σ., το πρωτόκολλο επικοινωνίας **Contact ID** και τον **κωδικό συνδρομητή**. Για παράδειγμα τον πρώτο αριθμό κλήσης στο Κ.Λ.Σ. της Sigma Monitoring 2109765481.



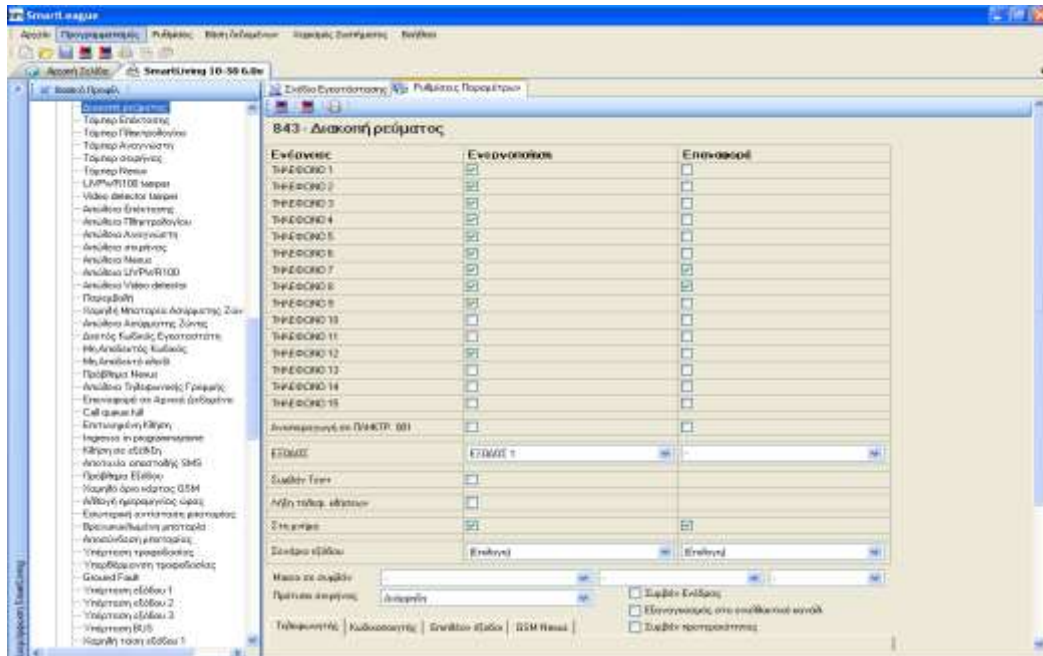
5. Καταχωρούμε στον Προγραμματισμό **τηλεφώνου 8** το δεύτερο τηλέφωνο του Κ.Λ.Σ ο πρωτόκολλο επικοινωνίας **Contact ID** και τον **κωδικό συνδρομητή**. Για παράδειγμα τον πρώτο αριθμό κλήσης στο Κ.Λ.Σ. της Sigma Monitoring 2109765482.



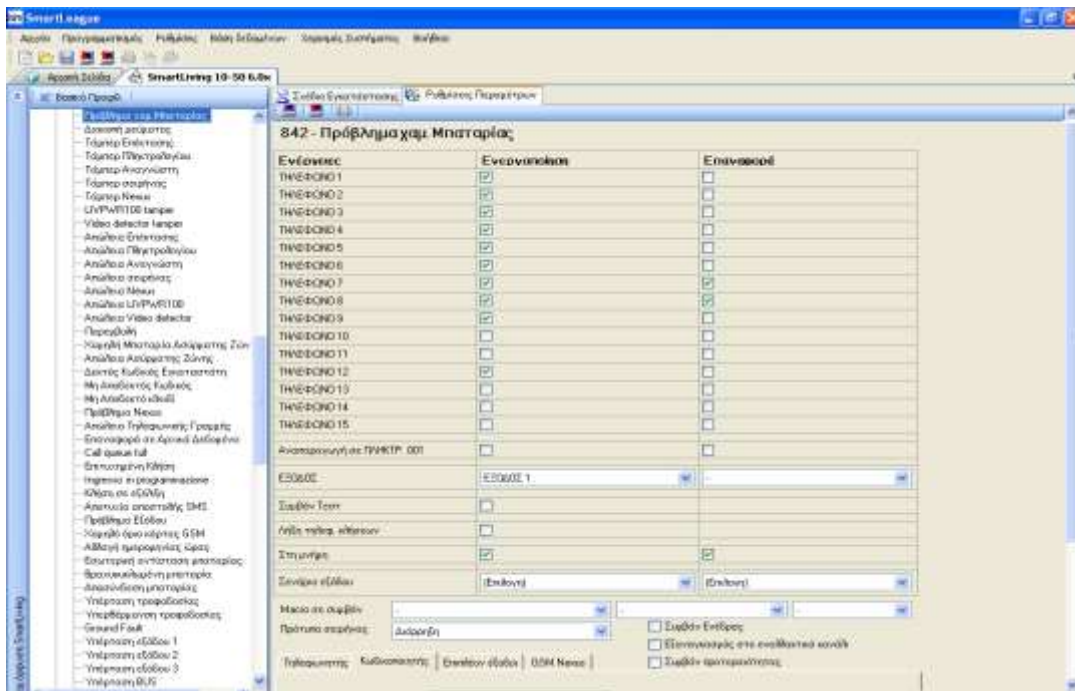
⚠ Προσοχή: Σε καμία καρτέλα δεν τροποποιούμε τις παρακάτω ρυθμίσεις



6. Στο παρακάτω μενού επιλέγουμε την αναφορά τόσο της **διακοπής**, όσο και της **επαναφοράς ρεύματος** στο ΚΛΣ με χρήση του **τηλεφωνικού αριθμού 7 και 8**.



7. Στο παρακάτω μενού επιλέγουμε την αναφορά τόσο της **πώσης τάσης μπαταρίας**, όσο και της **επαναφοράς τάσης μπαταρίας** στο ΚΛΣ με χρήση του **τηλεφωνικού αριθμού 7 και 8**.



⚠ Προσοχή: Ελέγξτε τις παρακάτω παραμέτρους. Θα πρέπει να μην είναι επιλεγμένες.

